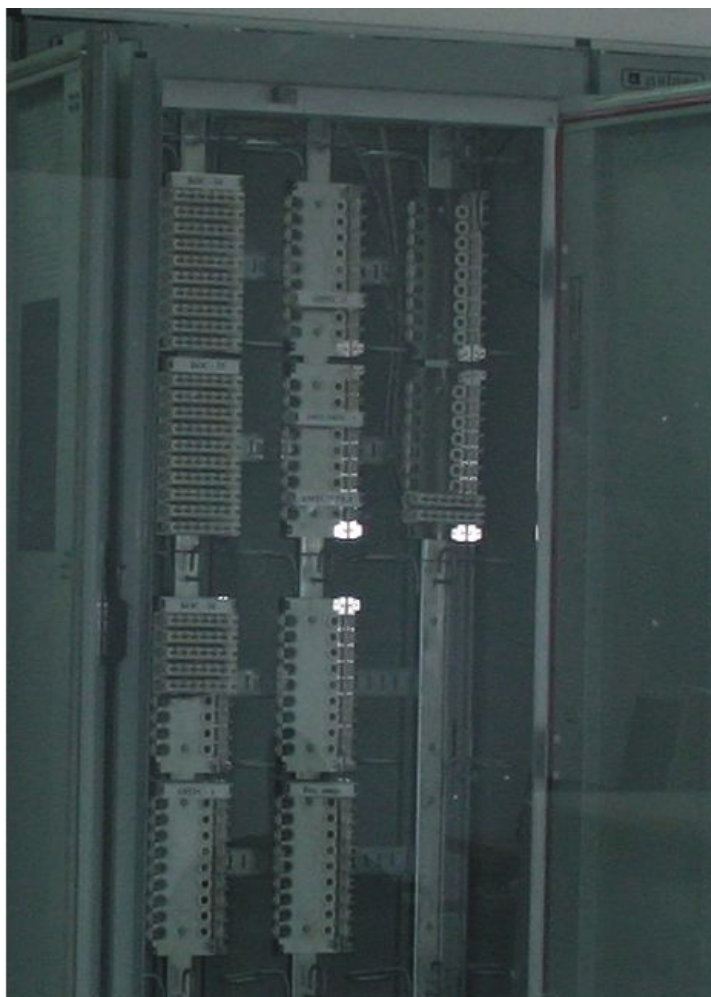


## 9 Кроссовое оборудование

Кроссовое оборудование ЭАТС системы ДНПРО предназначено для включения, отключения, коммутации, проведения электрических испытаний АЛ и СЛ, а также для защиты стационарного оборудования от молнии, избыточных токов и напряжений, возникающих на линиях от линий электропередачи и от соприкосновения линий связи с линиями электропередачи ~ 50 Гц 220 В.

Кроссовое оборудование формируется из стоек типа СКО по ТУ У 32.2-14308411-001 (см. рисунок 9.1).



**Рисунок 9.1 – Стойка кроссового оборудования**

Стойки кроссового оборудования изготавливаются трех типов:

- напольные открытые – БУ2. 108.000 и его исполнения;
- напольные закрытые (шкафные) – БУ2.108.001 и его исполнения;
- настенные открытые – БУ2.108.002 и его исполнения.

Стойки комплектуются плинтами. Плинты, установленные с линейной стороны, имеют нормально-замкнутые контакты. В них устанавливается магазин защиты (один на один плинт) в котором имеются быстродействующие разрядники. При возникновении в линии повышенного напряжения, превышающего порог срабатывания разрядника, сопротивление его становится малым. Этим самым линейный провод замыкается на шину

защитного заземления, предохраняя оборудование от воздействия повышенного напряжения. При продолжительном приложении повышенного напряжения разогревается корпус разрядника, расплавляется плавкий упор в его замыкателе. Установленные на стойке со станционной стороны планты имеют нормально-разомкнутые контакты. Для обеспечения целостности линий связи в нормально-разомкнутых контактах при работе изделия обязательно должны быть установлены модули защиты от избыточных токов или комплексные модули защиты (с защитой от повышенного напряжения и избыточных токов). В случае прохождения по коммутируемой цепи тока, превышающего номинальный ток модуля защиты, сопротивление модуля резко увеличивается, что приводит к уменьшению напряжения на подключенной нагрузке (эффект обрыва).

Для обеспечения удобства и безопасности электрических испытаний в комплекте стойки имеются контрольные и кроссировочные шнуры.

### **Оборудование кросса**

Кросс обеспечивает:

- ◆ возможность ввода в станцию кабелей внешней сети (АЛ, СЛ, ФСЛ, FG-РАМ, кабелей проводного вещания);
- ◆ ручную коммутацию АЛ, СЛ, FG-РАМ, кабелей проводного вещания;
- ◆ установку устройств защиты оборудования от токов молний, линий электропередач, напряжения 50 Гц 220 В, могущих возникнуть на АЛ; СЛ, ФСЛ, FG-РАМ, кабелях проводного вещания;
- ◆ оперативное отключение кабелей внешней сети в случае неисправности на линии.

Плнты стойки кроссового оборудования СКО-01(2) обеспечивают безопасное, без зачистки изоляции подключение провода с диаметром жилы (без изоляции) от 0,32 до 0,8 мм.